

DEL 2 AL 26 DE FEBRERO DE 2010  
SALA SAN JOSÉ DE CARACCIOLOS DE LA UNIVERSIDAD DE ALCALÁ  
C/Trinidad 3 y 5. Alcalá de Henares

De martes a viernes de 10.00 a 14.00 h. y de 17.00 a 20.00 h.  
Sábados, domingos y festivos de 11.30 a 14.30 h.  
Lunes cerrado

Vicerrectorado de Relaciones Internacionales y Extensión Universitaria  
91 885 41 57 / 91 885 40 90  
[www.uah.es](http://www.uah.es) / [www.fgua.es](http://www.fgua.es)

# JOSÉ LUIS SIMÓN



*Pintura instante*, 2003. Técnica mixta sobre tabla. 20 x 20 cm.

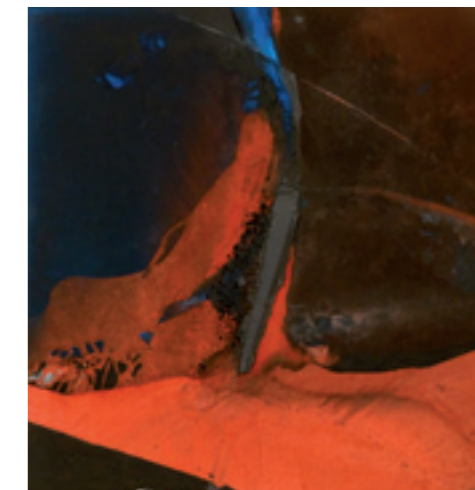


*Pintura instante*, 2005. Técnica mixta sobre tabla. 20 x 20 cm.

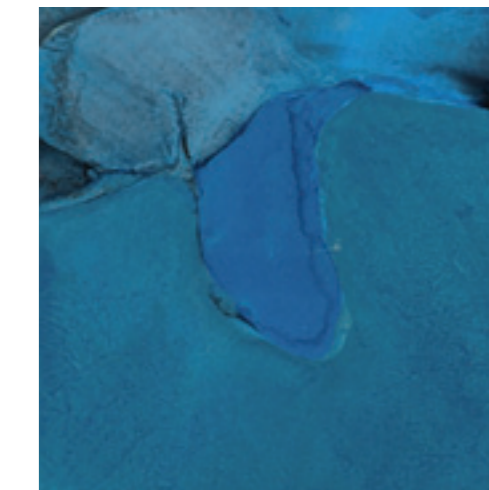
*“No sé cuánto camino  
llevamos recorrido,  
ni cuánta sombra  
ni cuánta luz hemos dejado lejos...”*

José Ángel VALENTE

*UNA ANDADURA (1990-2010)*



*Pintura instante*, 2005. Técnica mixta sobre tabla. 20 x 20 cm.



*Pintura instante*, 2002. Técnica mixta sobre tabla. 20 x 20 cm.

# JOSÉ LUIS SIMÓN

Son aquellos años iniciales de búsqueda, atrapado por el entorno de la Naturaleza, por su belleza y su misterio, los que me proporcionaron refugio, así como las primeras respuestas a tantas inquietudes vitales y a la ineludible necesidad de expresión plástica.

Los territorios recorridos, desde una aparente racionalidad, estructuran los trabajos sucesivos que van permitiendo el progresivo cuestionamiento de cada uno de los hallazgos.

Poco a poco se va fijando un lenguaje más desprovisto de ligaduras conceptuales y racionales. Es la necesidad de que la pintura me lleve por senderos de libertad. Hay un sentimiento de atracción por el misterio permanente de la existencia. Y también un gran interés por la búsqueda de la luz, que a veces me permite atisbar una verdad intuida, a modo de tímida llamada, que produce inquietud pero que no es fácil abandonar.



S/T, 2009. Collage sobre papel. 31 x 25 cm.

Emoción ante los hallazgos, pero también la duda permanente. Ambos sentimientos me acompañan en la perseverante dedicación para militar en esto de la pintura.

Se mantiene, eso sí, la honda percepción inicial de pertenencia a la Tierra, madre y origen, y también soporte necesario, suministrador de los resortes para el logro de los deseados equilibrios al encuentro de la serenidad.

Es un camino de aprendizaje confortador y transitable, y de trabajo apasionado que no elude el componente dramático que se desarrolla siempre sobre el soporte pictórico. Es en esta andadura en la que me siento plenamente comprometido.

José Luis SIMÓN

Lecho irrenunciable, 1995. Técnica mixta sobre tela. 81 x 81 cm. ▲

S/T, 2009. Collage sobre papel. 27 x 20 cm. ►



## JOSÉ LUIS SIMÓN

Madrid, 1946

### Exposiciones personales:

- 1988 Centro Cultural Huerta de la Salud, Madrid  
 1989 Palacio Casa de Vacas, Madrid.  
 1991 "Apariencias estructurales". Sala El Foro, Pozuelo de "La llama de la esperanza/ todo lo consume", Madrid.  
 1992 Sala Caja España, Valladolid. "Límites". Galería Orfila, Madrid  
 Sala Miguel Ángel, Madrid.  
 1993 "Lugares" Galería Minotauro. Santiago de Compostela.  
 1994 "Confluencias" (itinerante). Palacio Benacazón. Toledo.  
 "Confluencias" (itinerante). Sala Caja Castilla la Mancha. Cuenca.  
 "Confluencias" (itinerante). Sala Castilla la Mancha, Ciudad Real.  
 "Tiempo y Presencias" Monasterio Santa María la Real. Aguilar de Campoo, Palencia.  
 1995 Urban Gallery, Zaragoza.  
 "Sustratos y Referencias" Torreón de Lozoya, Segovia.  
 1996 "Silencios". Galería Fauna's, Madrid.  
 1997 "Objetos sin objeto". Museo de la Rioja, Logroño.  
 "Homenaje al Rilke". Palacio Mondragón y Sala Ayuntamiento. Ronda. Málaga.  
 1998 Galería Detursa, Madrid.  
 1999 "Sucesos en el gris". Sala El Brocense, Diputación Provincial, Cáceres.  
 "Gesto y Naturaleza". Museo Arte Contemporáneo de Ayllón, Segovia.  
 "Composiciones/Acaso una mirada". Palacio de la Audiencia Soria.  
 2001 Casa de la Cultura, Alcobendas, Madrid.  
 2004 "Caminos transitables". Palacio Pimentel-Diputación Provincial, Valladolid.  
 "Fragmentos y Variaciones". - Centro de Arte La Recova Espacio Borges Salas, Santa Cruz de Tenerife.  
 Ateneo de Madrid - Sala Santa Catalina. Madrid.

- 2006 "Encuentros". Centro Cultural Las Aulas, Castellón.  
 "Añoranzas, como pretexto" Sala Martín Chirino Universidad Popular José Hierro, San Sebastián de los Reyes, Madrid.  
 2007 "Huellas y Resonancias"/ en el azul soñado". Arco de Santa María, Burgos.  
 2008 Galería Tolmo. Toledo  
 Colegio de España. París  
 2010 "Una andadura. (1990-2010)". Sala San José de Caracciolos. Universidad de Alcalá. Alcalá de Henares - Madrid.

### Exposiciones colectivas:

- 1987 Certamen Primavera. Centro Cultural Huerta de la Salud, Madrid  
 1988 XVI Certamen Nacional Caja Madrid, Madrid.  
 1992 IX Premio Fausto Culebras. Ayuntamiento, Cuenca.  
 1993 Galería Tolmo, Toledo.  
 1994 Urban Gallery, Zaragoza.  
 Art Echo Gallery, Galveston Texas (USA).  
 1995 Galería Tolmo, Toledo.  
 ArteSantander - IV Feria Arte Contemporáneo, Santander.  
 1996 KunstRAI 96 - Feria Arte Contemporáneo, Amsterdam (Holanda).  
 1999 Galería Dionis Bannasar, Madrid.  
 Il Biennale Internazionale de Arte Contemporánea.  
 Citta di Firenze, Florencia.  
 2000 MAC 2000 - Feria Internacional Arte Contemporáneo. Marbella (Málaga).  
 ArteSantander - IX Feria Arte Contemporáneo, Santander.  
 Galería Carmen Carrión, Santander.  
 Galería Bisel, Cartagena.  
 Galería Ra del Rey, Madrid.  
 Galería Palomas Pinto. Santiago de Compostela.  
 2001 "Arte en papel" - Museo Luis González Robles - Universidad de Alcalá, Alcalá de Henares - Madrid.  
 Galería Ra del Rey, Madrid.

- 2002 "Cieli di Terra". Museo Cívico di Taverna. Catanzaro (Italia).  
 "Cieli di Terra / Opere Grafiche" - Museo Archeológico. Lamezia Terme (Italia).  
 "Obra Gráfica 2002" - Galería Brita Prinz. Madrid.  
 2003 ArteSantander - XII Feria Arte Contemporáneo, Santander .  
 "EncontrArte" - Villa San Roque y C.C. Humanidades Cardenal Gonzaga. La Cabrera, Madrid.  
 Galería Ra del Rey, Madrid.  
 2004 "Solitari Cantori del Utopia" - Mostra d'Arte Moderna e Contemporánea.  
 Collezione di arte Museo Cívico di Taverna, Lamezia Terme (Italia).  
 "Aquiloni nei cieli dell'Arte". Comune di Lamezia Terme (Italia).  
 "Gesto y Expresión" - Museo Luis González Robles, Universidad de Alcalá. Alcalá de Henares, Madrid.  
 2005 Galería Maes, Madrid.  
 "Lugares donde detener la mirada / Homenaje a María Zambrano". Museo de América. Madrid.  
 ARTENAVAS 05  
 Feria Internacional ARTE Contemporáneo, Ávila.  
 2006 "Texturas" - Museo Luis González Robles -Universidad de Alcalá. Alcalá de Henares, Madrid.  
 "Homenaje a María Zambrano" - Feria de los pueblos y ciudades. Málaga.  
 "Muestra de artistas plásticos Sierra Norte". C.C. Humanidades Cardenal Gonzaga. La Cabrera, Madrid.  
 2008 Museo de la Rioja. Arte Contemporáneo - Torreón de Haro.  
 2009 "Moti Urbani -StazioniIMPOSSIBILI". Palazzo Nicotera. Lamezia Terme (Italia)  
 "IV Muestra Artistas Plásticos Sierra Norte". C.C. Humanidades Cardenal Gonzaga. La Cabrera-Madrid.  
 "60 Artistas del Museo Luis González Robles en los 500 años del primer Curso Académico de la Universidad". Museo Luis González Robles. Alcalá de Henares- Madrid.

### Museos y Colecciones:

- Museo de La Rioja, Logroño  
 Museo Arte Contemporáneo Vilafamés, Castellón.  
 Museo Luis González Robles. Universidad de Alcalá de Henares. Madrid.  
 Museo Arte Contemporáneo Ayllón, Segovia.  
 Museo Cívico di Taverna, Catanzaro (Italia).  
 Museo de Arte Abstracto Manuel Felguerez, Zacatecas (México).  
 Museo de Bellas Artes, Santa Cruz de Tenerife.  
 Museo de Bellas Artes. Castellón.  
 Museo de la Solidaridad. Salvador Allende, Santiago de Chile (Chile).  
 Casa Museo Fundación Pablo Neruda, Isla Negra (Chile).  
 Museo Fundación Guayasamín , Quito (Ecuador).  
 Museo Fundación María Zambrano, Velez Málaga. Málaga.  
 Colección Diputación Provincial. Valladolid.  
 Colección Ayuntamiento de Alcobendas, Madrid.  
 Colección Caja España, Valladolid.  
 Colección Caja Castilla la Mancha, Toledo.  
 Colección Caja Segovia, Segovia.  
 Colección Ateneo de Madrid, Madrid.  
 Biblioteca Nacional, Madrid.  
 Colección Colegio de España, París (Francia).  
 Colección Ayuntamiento San Sebastián de los Reyes, Madrid.  
 Colección Ayuntamiento, Burgos.  
 Obras en Colecciones privadas de: España, Argentina, Alemania, Canadá, Chile, Italia, Francia, Reino Unido, México, Estados Unidos, Ecuador.  
 Museo de Arte Moderno de Santo Domingo - República Dominicana.